

Hub- und Neigegerät

NIVOMAT Typenreihe

NW – NM – NPZ



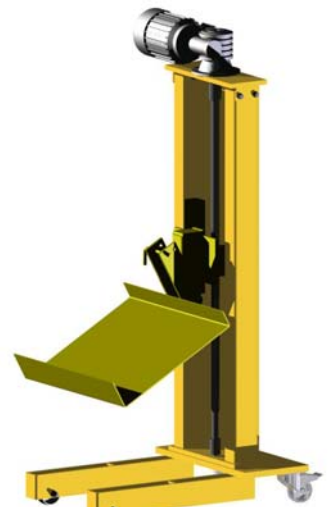
- Schwere Güter auf Arbeitshöhe heben
- Ergonomisch Kommissionieren, verpacken und montieren
- Auf Kundenwunsch fahrbar
- Durch modulare Lastaufnahme großes Einsatzspektrum



NW



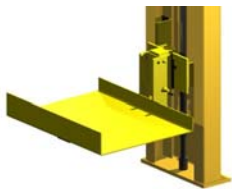
NM / NPZ
Mit FG



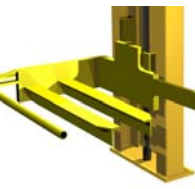
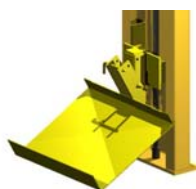
NM – fahrbar
Mit TN

TYP	NW	NPZ	NM - 900	NM - 1350
Tragfähigkeit in Kg	250	250	250	250
Hubhöhe in mm	900	900	900	1350
Hubgeschwindigkeit	115 mm / Kurbelumdrehung	0 – 76 mm/sec	52 mm/sec	52 mm/sec
Lastaufnahme	460x610	n. Kundenwunsch	n. Kundenwunsch	n. Kundenwunsch
Antriebsart	Handwinde	pneumatisch	Elektromotorisch	Elektromotorisch
Anschluss	---	6 bar	400 V – 50 HZ	400 V 50 HZ
Artikel – Nr.				

Ausführungen Lastaufnahme:



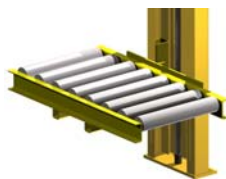
TN Tisch neigbar



FG feste Gabel



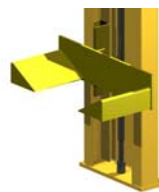
VG verstellbare Gabel



RB Rollenbahn



AD Aufnahmedorn



RA Rollenbock



MP Montageplatte

Sonderausführungen auf Anfrage

Technische Änderungen vorbehalten

Hub- Transport und Werkzeugwechselwagen



Diese Universalgeräte machen Hub und Transportarbeiten leichter, schneller und billiger. Müheloses Heben und Senken, einfaches und gefahrloses Transportieren, ein leichtes ein- und Ausbauen von Werkzeugen durch genaue Höhenanpassung. Stabile Konstruktion, hoher Wendigkeit auf engstem Raum, leicht zu fahren auch auf unebenem Boden, sicherer Stand.



HW400/0



HW400/1



HW BS 25



HW 400/0



HW 400/1



PHS 1000

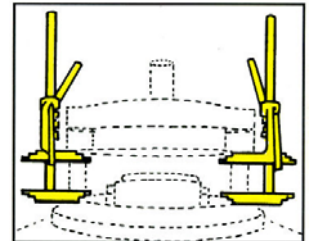
Technische Daten

Typ	HW 400/0	HW 400/1	HW BS 25	PHS 1000
Tragkraft kg	400	400	250	1000
Tischfläche mm	460x610 460x860 mit Brückenklappe	460x610	830x500	500x1150 Gabel
Hub mm	350	350	595	800
Hubweg mm	650 - 1000	740 - 1090	315 - 910	85 - 830
Raddurchmesser mm	4x80 – 2x160	4x160	4x125	2x150 – 2x75

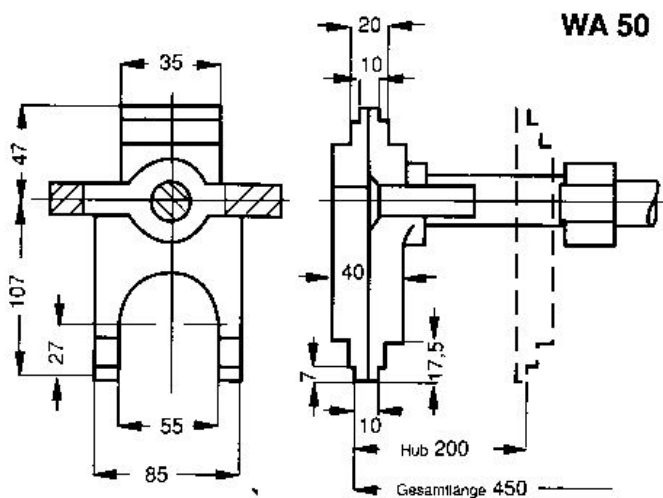
Werkzeugabheber WA mechanisch und hydraulisch



Diese bewährten Gräte gehören schon seit langem zu den unentbehrlichen Helfern in allen Betrieben der Blechbearbeitung, in der Kunststoffverarbeitung und im Werkzeugbau. Demontage von Platten und Säulenwerkzeugen, sowie zum Ausrichten und Anheben von Werkstücken bis zu größten Abmessungen. Die Auswahl der Typen richtet sich bei Säulenführungen nach dem Durchmesser der Säule – darüber hinaus sind die zu bewegenden Gewichte maßgebend.

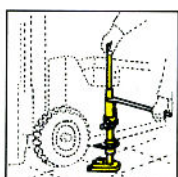


Werkzeugabheber
WA 50

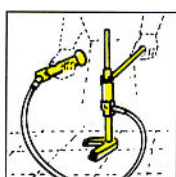


Werkzeugabheber
WA 100 H

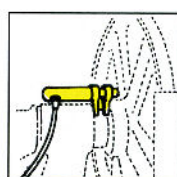
Für Reparaturarbeiten, Montagen und bei vielen anderen Gelegenheiten wird die Anwendung des Typs WA 100H (hydraulisch) mit entsprechendem Arbeitszylinder und Zubehör beträchtlich erweitert.



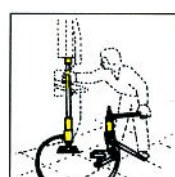
Radwechsel



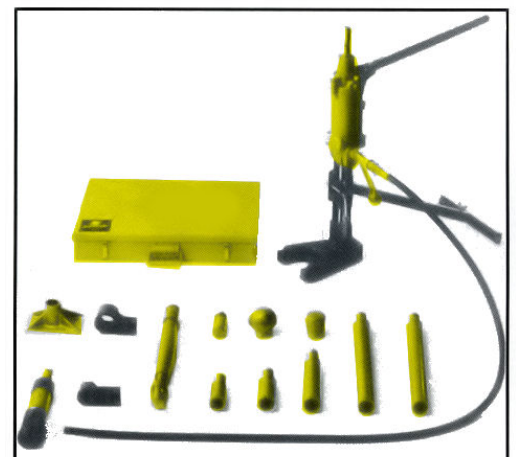
Behälterreparatur



Rad abziehen



Maschinen-
Ausrichtung



WA 100H Reparatur- und Montage-
Zubehör mit 10-t Druckzylinder

Type	WA 30	WA 50	WA 80	WA 100H
Hubkraft kg	600	600	600	3000
Hubweg ca. mm	150	200	200	200
Werkzeugsäulendurchmesser bis	30 mm	50 mm	80 mm	100 mm
Höhe mm	400	450	450	730

Werkzeugabheber nur satzweise verwenden

Technische Änderungen vorbehalten